

# Kombinovaná přeprava sedících cestujících a vozíčkářů

**Flex-i-Trans Systém - Jeden systém, mnoho možností !**



MB Sprinter s elektr. nástupními dveřmi a vnitřním Flex-i-Trans systémem upevnění sedadel a vozíčkářů



kombinovaná přeprava



MB - pohled zezadu na plošinu v autě

## CHYTŘE

- v podlaze jsou integrované zádržné systémy
- rychlé přemístění a sklopení sedadla
- vozidla s Flex-i-Trans systémem jsou vhodná pro různé kombinování dopravy



elektrohydraulická plošina slouží pro dopravu vozíčkáře do automobilu



kombinace sedadel a vozíků ve vozidle



pohled do vozu na složená sedadla a podlahové upínáče invalidních vozíků

## BEZPEČNĚ

- 4-bodové ukotvení vozíčků, schválené podle normy ISO 10542
- výškově nastavitelné 3-bodové pásy na sedadlech Flex-i-Trans
- standardní 3-bodové pásy pro cestující na invalidním vozíku



snížený nástupní schod a prodloužení dveří



variantní řešení 2+1 sedák



upevnění sedadel nad zadním podběhem



postupné skládání sedadla

## JEDNODUŠE

- sedadlo Flex-i-Trans je přemístitelné a dá se složit
- systém je uživatelsky nejlepší ve své třídě

Modelová řada vozidel:

economy

lux

community

postupné skládání sedadla



systém umožňuje i převážení ležících pacientů

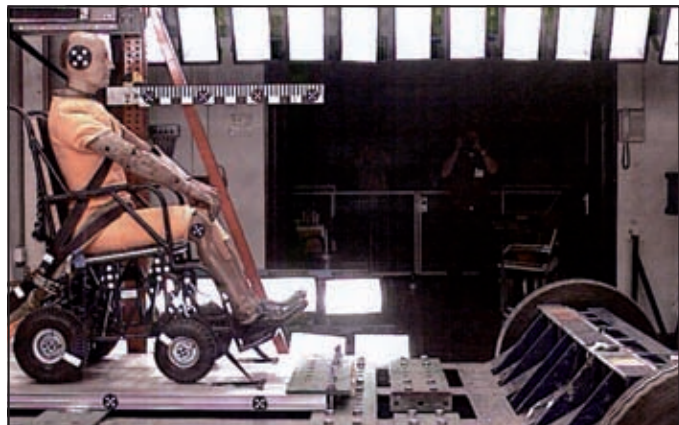
Tento systém skládacích sedadel s rychoupínáním do podlahy, v kombinaci s upevněním vozíčkářů, umožňuje perfektní nasazení autobusu nebo osobního automobilu pro dopravu osob na letiště nebo jiná cílová místa. Tím, že se jednoduchým způsobem složí sedadlo, vznikne dostatečný prostor pro vozíčkáře nebo zavazadla.

Sedadla s tříbodovým pásem a s homologací M1 (osobní automobil) a speciální vlepená podlaha s čtyřbodovými kotevními prvky pro vozíky, tříbodový systém upevnění osoby vozíčkáře, to vše umožňuje kdykoliv a kdekoliv kombinovanou přepravu sedících osob a vozíčkářů. Systém umožňuje i přepravu ležících pacientů na nosítkách s přepravním podvozkem.

Systém byl speciálně vyvinut, aby vyhověl všem požadavkům, přáním a nárokům trhu.

**Závěrem :**

Systém je bezpečný a pohodlný pro všechny sedící přepravované osoby, flexibilní pro přepravce, pohodlný pro řidiče a hospodárny pro podnikatele vzhledem k větším možnostem použití.



homologační zkouška nárazem



upevnění vozíku do podlahy

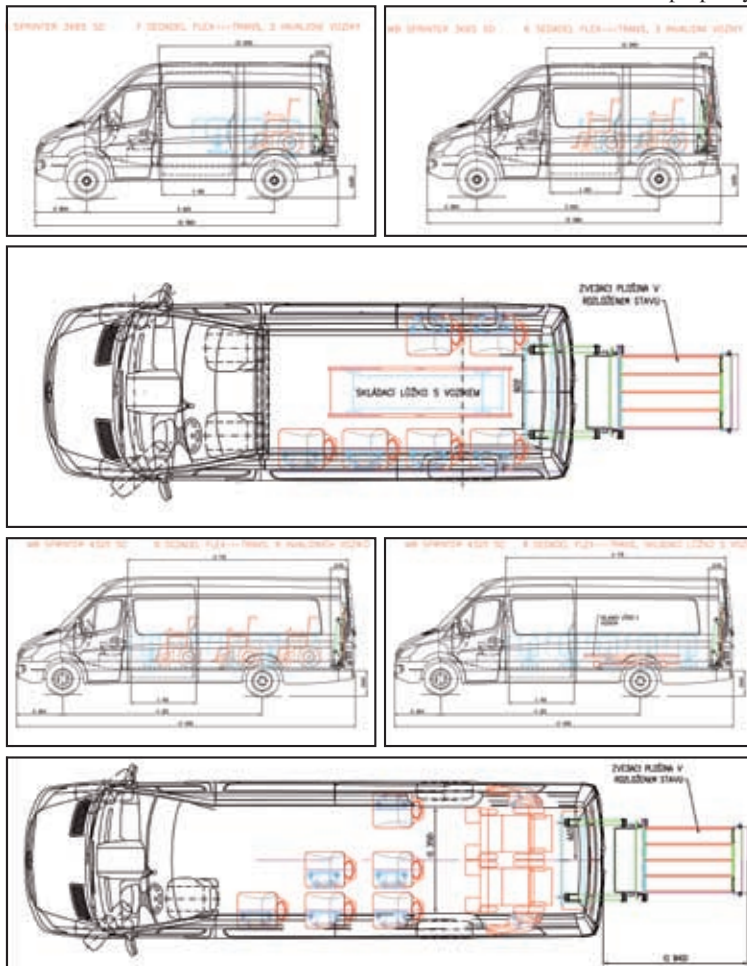


pracoviště řidiče

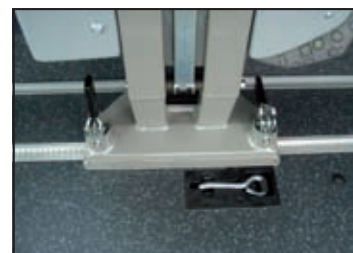
Systém je naprosto spolehlivý, je průběžně zkoušen a povolen TÜV a odpovídá těm nejpřísnějším evropským bezpečnostním požadavkům. Se systémem Flex-i-trans mohou být vozidla – autobusy i osobní automobily, nasazeny všestranněji a proto je výbornou investicí pro podnikatele v dopravě. Z nezávislých zkoušek vyplývá, že ovládání flex-i-trans systému řidičem nevyžaduje tělesné úsilí a je mimořádně uživatelsky příznivé.

Přepravní systém vhodný pro městskou dopravu, ústavy sociální péče a charitativní organizace, taxi službu, přepravní sanitní službu a speciální linky pro vozíčkáře „od dveří ke dveřím“.

schémata možností přepravy



centrální zajištění pásů



detailní pohled na rybinovitou drážku v podlaze a rychloupevnění sedadla, kotevní pás v podlaze



**Mave, spol. s r.o., 756 31 Liptál 164, okr. Vsetín, ČR**  
**www.mave.cz, e-mail: mave@mave.cz 777MAVECZ**  
**Tel./fax: 571 438 071, 571 437 020, mobil: 777 628 329**